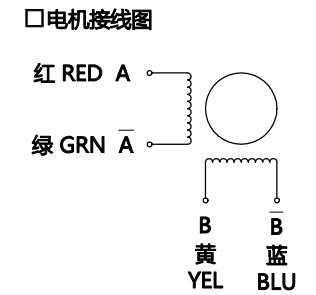
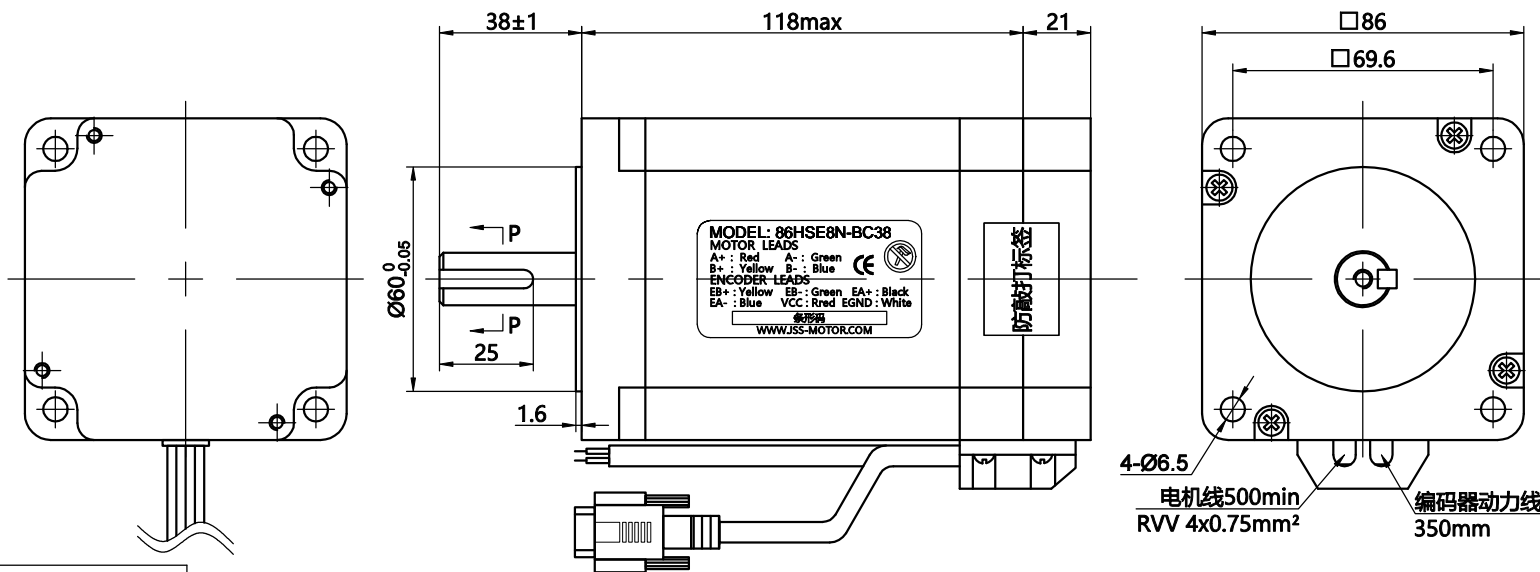


| 版本 REV. | 位置 LOC. | 变更号 ECN NO. | 变更内容 REVISION RECORD | 日期 DATE | 设计 BY |
|---------|---------|-------------|----------------------|---------|-------|
| | △ | | | | |
| | △ | | | | |
| | △ | | | | |

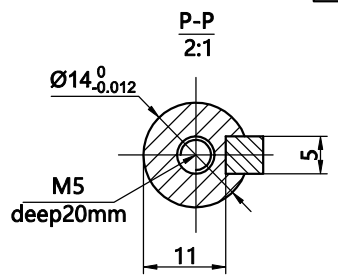


励磁顺序VS旋转方向
从电机的安装面看

| STEP | A | B | A | B | |
|------|---|---|---|---|---------------------|
| 1 | + | + | - | - | CCW ↑ CW ↓ |
| 2 | - | + | + | - | |
| 3 | - | - | + | + | |
| 4 | + | - | - | + | |

编码器动力线线序

| | |
|-----|-------|
| GND | 白 WHT |
| VCC | 红 RED |
| A+ | 黑 BLK |
| A- | 蓝 BLU |
| B+ | 黄 YEL |
| B- | 绿 GRN |



贴铭牌内容

MODEL: 86HSE8N-BC38
MOTOR LEADS
A+ : Red A- : Green
B+ : Yellow B- : Blue
ENCODER LEADS
EB+ : Yellow EB- : Green EA+ : Black
EA- : Blue VCC : Rred EGND : White

条形码
WWW.JSS-MOTOR.COM

| 1.相数 | Phase | 2 |
|---------|-----------------------|---------------------------|
| 2.步距角 | Step Angle | 1.8 ±5% °/Step |
| 3.静电压 | Voltage | 2.64 VDC |
| 4.额定电流 | Current | 6.0 A |
| 5.电阻 | Resistance | 0.44 ±10%Ω |
| 6.电感 | Inductance | 3.7 ±20% mH |
| 7.静转矩 | Holding Torque | 8.0 N·m |
| 8.表面处理 | Surface Treatment | 端盖、定子黑色电泳 |
| 9.绝缘耐压 | Dielectric Strength | 500VAC/5mA/1min |
| 10.绝缘电阻 | Insulation Resistance | ≥100MΩ/500VDC |
| 11.绝缘等级 | Insulation Class | Class B |
| 12.线规 | Lead Style | RVV 4x0.75mm ² |
| 13.重量 | Weight | TBD KG |

备注 Comment

CTQ Sign: △ Customer; △ Process; △ Law

物料符合RoHS指令要求
All Material are to be RoHS Compliant

UNLESS OTHERWISE SPECIFIED

| | | | | |
|------------|--------------|---------|-------------|------------------------|
| 名称 NAMES | 签名 SIGNATURE | 日期 DATE | 名称 TITLE | 外形图 |
| 设计 DESIGN | | | 型号 MODEL | 86HSE8N-BC38 |
| 审核 CHECK | | | 图号 DWG.NO. | DJ-000000761 |
| 批准 APPROVE | | | 材料 MATERIAL | JSS14.1.86HSE118.08.01 |

客户型号 CUSTOMER'S MODEL NO.

版本 REV. 图幅 SIZE 比例 SCALE 页 SHEET

A1 A3 1:1 1 of 1

常州市金三士机电有限公司
Changzhoushi Jinsanishi Mechatronics Co.,Ltd

单位 Unit:mm
1.未注线性公差参照 GB/T1804-m级 ISO 2768-1 class m
<=6 ±0.1
>6~30 ±0.2
>30~120 ±0.3
>120~400 ±0.5

2.常规公差Tolerances
角度 Angles:±0.1°
倒角 Chamfer:±5°

第一视角画法 FRIST ANGLE METHOD
变更标识 ECN SIGN